



ALMENBOLIG+ R1

ENTREPRISEFORM	Totalentreprise (Rammeaftale 1)
AREAL	Ca. 55.000 m ²
ADRESSE	Fordelt over hele landet
BYGHERRE	KAB, 3B, Domea.dk, Østjysk Bolig
ARKITEKT	ONV arkitekter
INGENIØR	Bascon



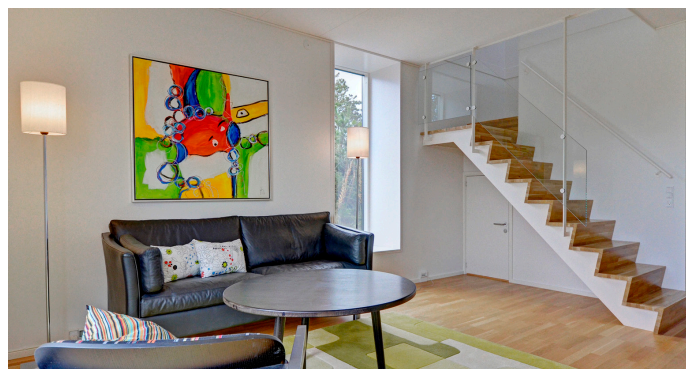
I samarbejde med ONV arkitekter og Bascon har Scandi Byg udviklet et nyt boligkoncept til AlmenBolog+, som vi i 2009 vandt Rammeaftale 1 med - én af de seneste års største boligopgaver i Danmark.

AlmenBolog+ er et forsøgsprojekt udviklet af KAB og godkendt af Velfærdsministeriet, som har til formål at etablere en ny generation af billige almene boliger.

Scandi Byg har opført boliger syv steder rundt omkring i Danmark under basisbyggemodul-konceptet til AlmenBolog+.



Baggrunden for AlmenBolog+ er, at traditionelt nybyggeri er blevet meget dyrt, både når det drejer sig om opførelse og drift. Fokus har derfor været på at udvikle et fleksibelt boligkoncept, der er billigt i både opførelse og drift. Ved at tænke i nye og utraditionelle baner er dette lykkedes med Scandi Bygs løsning, der kan opføres fra 7.500 kr./m².



Boligerne produceres som rumstore moduler på Scandi Bygs danske fabrik. Modulerne produceres som færdige, velfungerende rum fra fabrikken, som efterfølgende leveres på pladsen og opsættes på betonfundamenter. Modulerne kan kombineres med fleksibilitet. Der er ligeledes mange muligheder for udvendig beklædning ligesom indretningen tilpasses individuelle ønsker.

Bebyggelserne varierer fra et til tre etager. Dog er boligerne under Rammeaftale 1 primært opført som rækkehuse i to etager.

Boligerne tilbydes i fire størrelser: 85 m², 93 m², 104 m² og 125 m². Mens boligerne på henholdsvis 85 m², 104 m² og 125 m² er opført i to plan, er boligen på 93 m² opført i ét plan og desuden altid placeret i stueetagen. Dette gør netop denne type bolig yderst ældre- og handicapvenlig.

Boligerne er udviklet med fokus på energi og bæredygtighed. De første projekter er opført som Energi-klasse 1 iht. BR08, hvor de efterfølgende boligprojekter er opført som Lavenergiklasse 2015.



**Scandi Bygs løsning til AlmenBolig+ R1 er et fleksibelt boligkoncept,
der er billigt i både opførelse og drift**
